

# SEMANA EUROPEA DE LA MOVILIDAD

16-22 de SEPTIEMBRE 2024



## PARKING DAY

20 SEPTIEMBRE 2024

MADRID



1

[mobilityweek2024](#)

[#EspacioPúblicoCompartido](#)



[ Educar hoy    ]  
por un Madrid más sostenible





# PARKING DAY

20 SEPTIEMBRE 2024

GUÍA DE LO QUE NECESITAS SABER PARA CELEBRAR ESTE DÍA



1. ¿Qué es el Parking Day?
2. Preguntas frecuentes

2

# PARKING DAY

20 SEPTIEMBRE 2024



## OBJETIVO

Es una **celebración anual mundial** en la que la ciudadanía colabora para **transformar temporalmente estacionamientos para vehículos privados.**

La iniciativa nació en la ciudad de **San Francisco en 2005.** El acto se pensó como una **manifestación en contra de la prevalencia de los espacios de estacionamiento en el espacio público.**

Desde ese año, esta jornada se ha transformado en una celebración en la que por un solo día un espacio de estacionamiento se transforma en un **espacio público temporal abierto a la participación ciudadana** con la intención de promover la creatividad, el **compromiso cívico**, el **pensamiento crítico**, las relaciones sociales y un **urbanismo más amable con las personas.**

3

mobilityweek2024  
#EspacioPúblicoCompartido



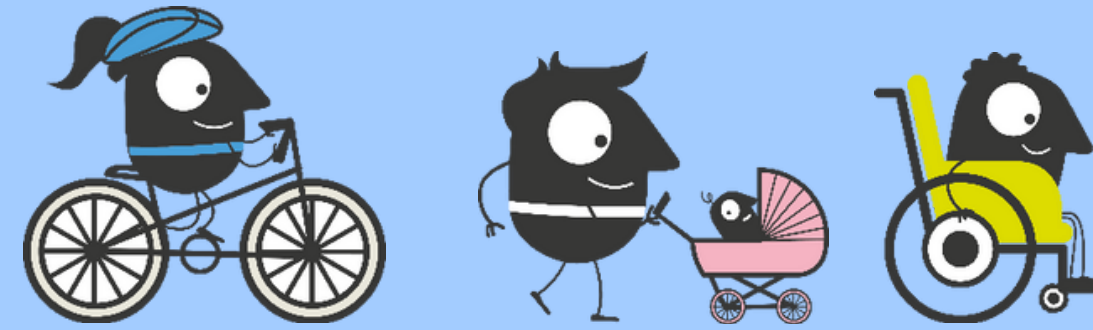
[ Educar hoy  ]  
por un Madrid más sostenible





# PARKING DAY

20 SEPTIEMBRE 2024



## Y EN MADRID...

Durante toda la jornada escolar se reservarán 1 o 2 plazas de aparcamiento solicitadas frente al centro escolar para el uso de la comunidad educativa..

El alumnado realizará diversas actividades de sensibilización en torno al tema elegido por la Comisión Europea en 2024 “Espacio público compartido” y en concreto se incidirá sobre estos tres conceptos:

- **Espacio público**
- **Urbanismo más amable con las personas**
- **Movilidad activa y sostenible**



mobilityweek2024  
#EspacioPúblicoCompartido



[ Educar hoy  por un Madrid más sostenible ]





# PARKING DAY

20 SEPTIEMBRE 2024

## PREGUNTAS FRECUENTES



### ANTES DEL PARKING DAY...

#### 1. ¿Qué materiales va a recibir mi centro escolar para la instalación del Parking Day?

- Para evitar coches aparcados en la ubicación solicitada el día del evento: **señales de vado con cartel “Prohibido aparcar”**
- Para delimitar el espacio: **6 vallas municipales**
- Para decoración Parking Day y realización de actividades:
  - \* 1 cartel-lona A3 informativo del Parking Day (sólo centros que no realizaron PD el año anterior, el resto podéis reutilizarla)
  - \* **¡Novedad!** 1 Pancarta A0 lema ganador IIGT (sólo centros STARS)
  - \* Plantas del vivero municipal de El Retiro
  - \* Materiales divulgativos Campaña Orgánica y otros específicos propuesta didáctica: fotografías, mapas para exposición

#### 2. ¿Cuándo voy a recibir cada material?

- El material de **campaña orgánica**: desde primeros septiembre.
- Recibiréis las **plantas del vivero y materiales didácticos** con varios días de antelación a la fecha del evento, posiblemente desde la semana anterior.
- **Las señales de “prohibido aparcar”** estarán colocadas 48 horas antes en la ubicación que nos proporcionasteis antes de vacaciones.
- **Las vallas delimitadoras** llegarán la noche anterior con un candado. Os facilitaremos el código de este candado el día anterior, **junto con el informe de permiso de actos públicos.**

mobilityweek2024  
#EspacioPúblicoCompartido



[ Educar hoy  ]  
por un Madrid más sostenible



# PARKING DAY

20 SEPTIEMBRE 2024

## PREGUNTAS FRECUENTES



### ANTES DEL PARKING DAY...

#### 3. ¿Quién coloca el material?

- **Será el centro escolar el responsable de la colocación de su instalación de Parking Day.** Si necesitáis inspiración, podéis consultar la propuesta didáctica que os enviamos en este mismo correo o al final de esta presentación veréis cómo lo celebramos en anteriores ocasiones. Si tenéis dudas, las resolveremos en una reunión en streaming el próximo 12 septiembre a las 16h. No hace falta inscribirse, os enviaremos el enlace con 48 horas antelación.
- **Por favor, las señales de prohibido estacionar no se pueden mover de la ubicación, durante las 48h previas, ni durante el día de la actividad.** En caso que se ubicaran de manera incorrecta, ponte en contacto lo antes posible con tu referente del Programa.
- **Las vallas os las dejarán apiladas con un candado la noche anterior.** Os enviaremos el código antes de ese día y tendréis que colocarlas delimitando el espacio de la manera que estiméis conveniente.

6

# PARKING DAY

15 SEPTIEMBRE 2023

## PREGUNTAS FRECUENTES



### EL MISMO DÍA DEL PARKING DAY...

#### 4. Llego al centro a primera hora y me encuentro un coche aparcado en las plazas reservadas ¿Qué hago?

Desde las 8 a.m. (hora en la que empieza el permiso) podéis contactar directamente con **Policía Municipal (092)**. No olvidéis indicar que sois un centro educativo con permiso para realizar esta actividad escolar.

En cualquier caso podéis contactar con el 690 87 31 12 (Yolanda) ante cualquier urgencia o necesidad que ocurra durante la mañana.

#### 5. ¿Puedo utilizar otra plaza de aparcamiento?

El permiso gestionado por el Programa está limitado a las plazas solicitadas.

#### 6. ¿Tenemos permiso para realizar la actividad?

Desde el Programa se ha gestionado un permiso de Actos en la vía pública que se enviará a los centros el día antes junto a la combinación del candado.



# PARKING DAY

20 SEPTIEMBRE 2024

## PREGUNTAS FRECUENTES



### EL MISMO DÍA DEL PARKING DAY...

#### 7. ¿En qué horario puedo realizar la actividad?

Podéis comenzar a montar vuestro Parking Day desde las 8 a.m. Tendrá que estar recogido, y dejar la plaza libre como máximo a las 17:30 p.m. Evidentemente podéis quitarlo antes según necesidad horaria del centro educativo.

#### 8. ¿Qué hacemos con las vallas?

Si no usáis todas las vallas guardadlas en el centro. Después de la actividad recogedlas, candadlas y dejadlas dónde las encontrasteis. Las recogerán esa tarde desde las 18 p.m.

#### 9. ¿Quién visitará nuestro Parking Day?

Además de los miembros de vuestra comunidad educativa, podrán visitarlo vecinos y vecinas del barrio, el Equipo Técnico del Programa Educar Hoy por un Madrid más Sostenible, técnicos municipales del Departamento de Educación Ambiental del Ayuntamiento de Madrid y previsiblemente como en ediciones anteriores se invitará también a los usuarios y usuarias de centros municipales de mayores (por confirmar).

**Pero recuerda que lo más importante es que lo visite todo el alumnado, que toda la comunidad educativa sepa lo que es un Parking Day.**

8



# PARKING DAY

20 SEPTIEMBRE 2024



## MATERIAL PARA LOS CENTROS

SEMANA EUROPEA DELAMOVILIDAD

¿QUÉ ES EL PARKING DAY?

Desde 2005, cada tercer viernes de septiembre se celebra en todo el mundo el Parking Day, una actividad reivindicativa del espacio público. A las plazas de aparcamiento dedicadas al vehículo privado, se les otorga temporalmente un uso público. En una ciudad como Madrid, el 80% de la contaminación la produce el tráfico motorizado, convirtiéndonos en una de las capitales europeas con mayor contaminación atmosférica. Además, aunque solo un 30% de las personas utiliza el vehículo privado en sus desplazamientos habituales, el 70% del espacio de la ciudad es de uso para coches: calzada y plazas de aparcamiento. Es por eso que el Parking Day reivindica el uso del espacio de las ciudades para las personas, no para los coches.

educarmadridsostenible.madrid.es

área de gobierno de urbanismo, medio ambiente y movilidad MADRID



Plantas de los viveros municipales



Material didáctico + divulgativo otras campañas ambientales: orgánica, movilidad, etc.



Señalización (48 horas antes)



Vallas para proteger las plazas

10

mobilityweek2024  
#EspacioPúblicoCompartido



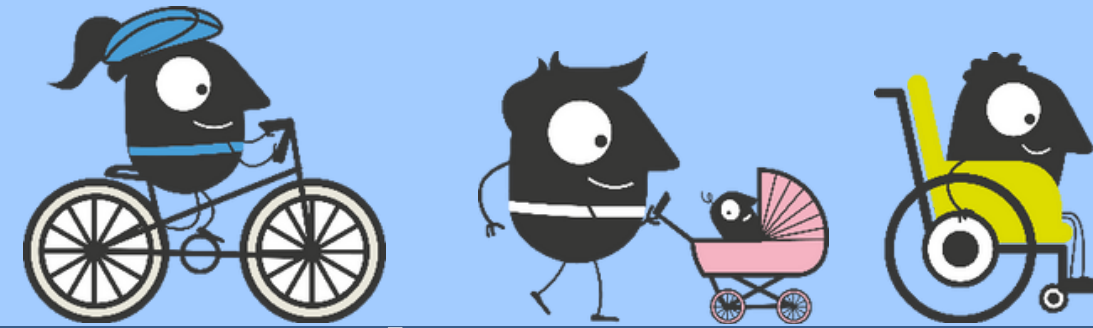
Educación hoy por un Madrid más sostenible





# PARKING DAY

20 SEPTIEMBRE 2024



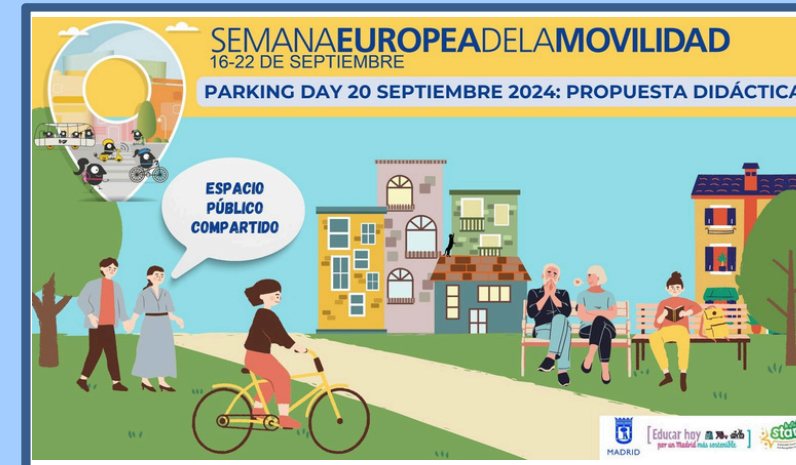
## ¿Y CÓMO LO CELEBRAMOS? PROPUESTA DIDÁCTICA: inicio curso

Las plazas de aparcamiento ganadas a los vehículos privados pueden tener multitud de usos. Por eso os animamos a que utilicéis toda vuestra **creatividad** y seáis originales a la hora de **ocupar el espacio público.**

Si queréis buscar **inspiración** podéis pinchar **aquí** para ver lo que se hizo el curso pasado.

A principios de curso, os enviaremos **un menú de actividades que son opcionales.** Las podéis utilizar, **adaptar, completar...**

¡Esperamos que os resulten útiles e inspiradoras!



A principios de curso os enviaremos nuestra propuesta didáctica para realizar durante ese día.



mobilityweek2024  
#EspacioPúblicoCompartido



[ Educar hoy  por un Madrid más sostenible ]







# SEMANA EUROPEA DE LA MOVILIDAD

16-22 DE SEPTIEMBRE

## ¡Gracias!

Nos vemos el jueves 12 a las 16h en streaming para resolver dudas

[stars.educarmadridsostenible@gmail.com](mailto:stars.educarmadridsostenible@gmail.com)

**mobilityweek2024**  
#Espacio Público Compartido



[ Educar hoy  por un Madrid más sostenible ]

